

# Unitat de pediatria Mediambiental (PESHU) al CAP Vallcarca-Sant Gervasi

  
Atenció Primària  
Vallcarca – Sant Gervasi

  
aceba  
AUTOGESTIÓ EN SALUT

Dra. Rosamaria Casademont i Pou



Jornada de Pediatria d'ACEBA 2024

# Unitats de pediatria mediambiental o “Pediatric Enviromental Health Speciality Unit” (PESHU).

Són una font d'informació i assessorament mèdic sobre condicions ambientals que influeixen sobre la salut humana en les condicions vulnerables de la nostra reproducció i durant tot el desenvolupament pediàtric.

Jornada de Pediatria d'ACEBA 2024



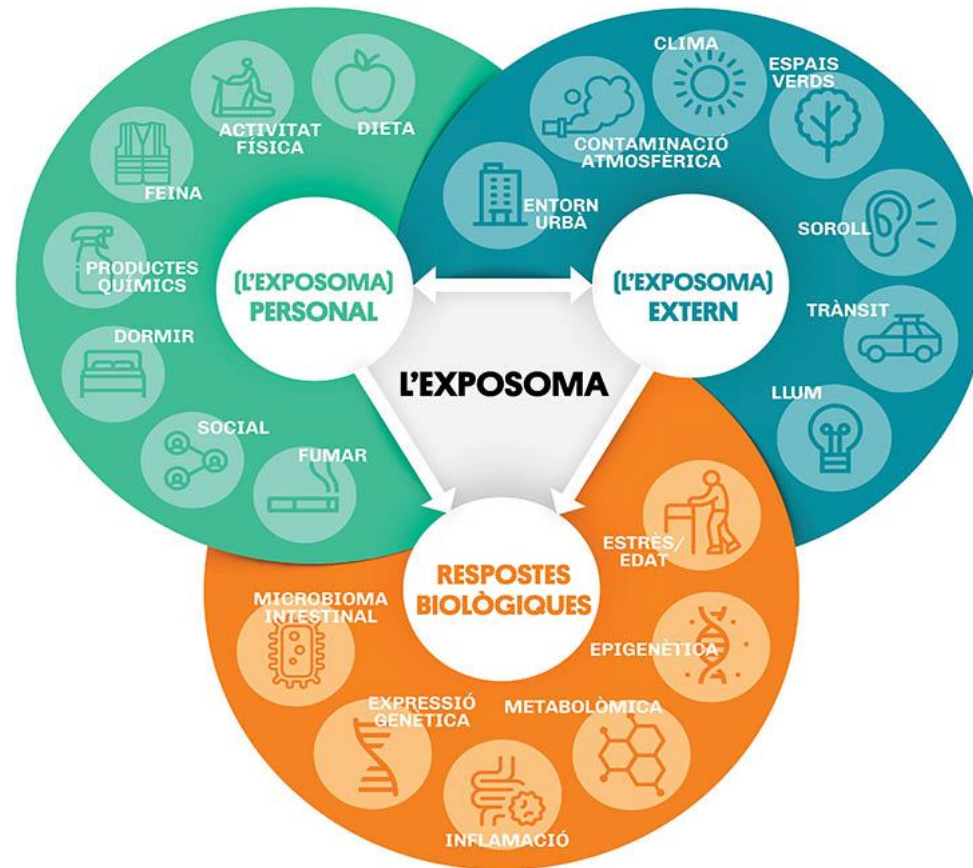
# Impacte sobre la nostra salut del mediambient a casa, a la feina, a la comunitat.



# EXPOSOMA

- Engloba el conjunt de factors ambientals i d'exposició als que estem sotmesos totes les persones des que naixem fins que morim.
- No només factors externs, sinó també factors personals i biològics





Jornada de Pediatria d'ACEBA 2024



## L'EXPLOSOMA té en compte:

*Variables biològiques:* bacteries, virus protozous, toxines, fongs, al·lèrgens.

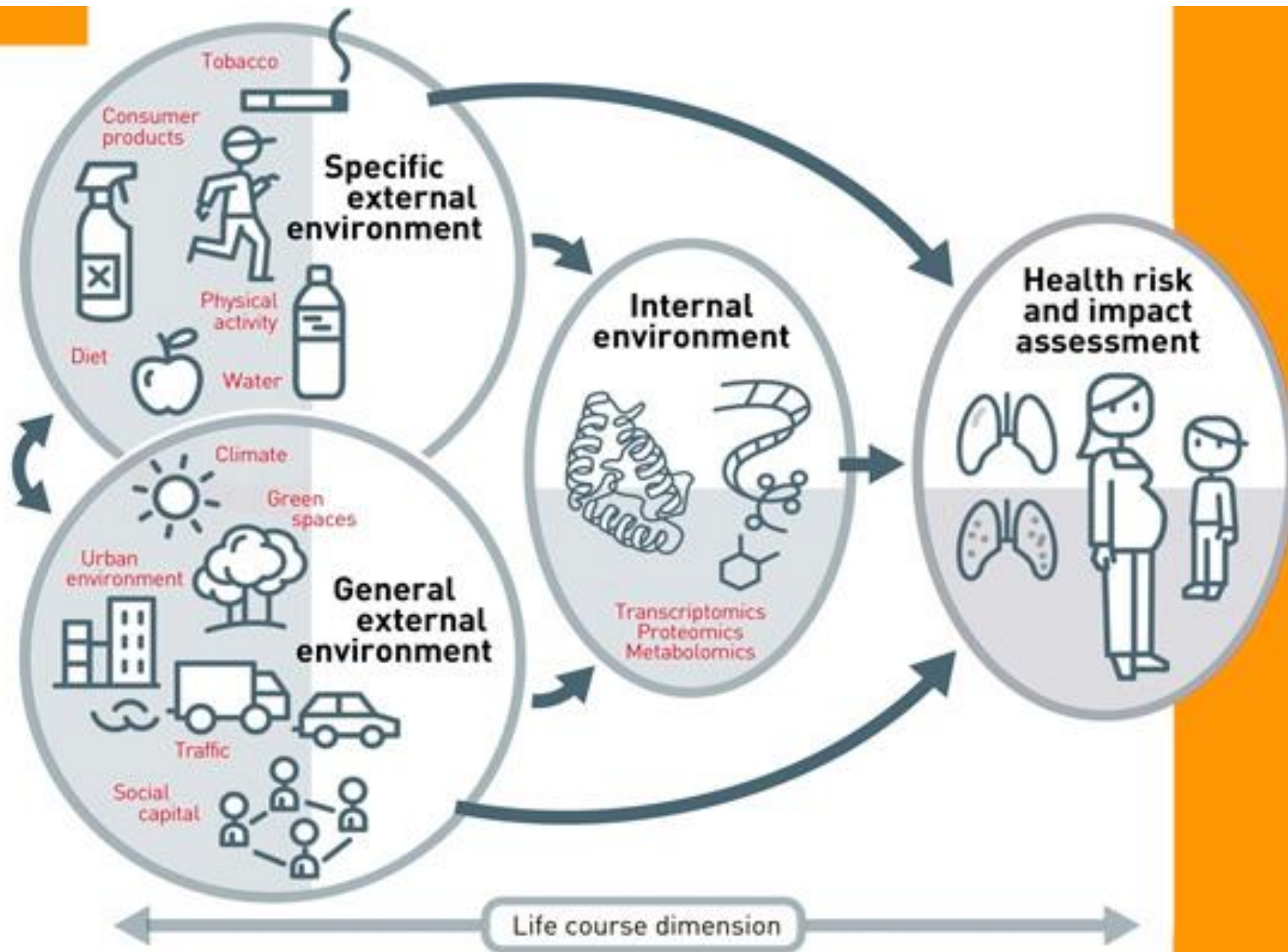
*Químiques orgàniques i inorgàniques:* metalls pesats plaguicides, fertilitzants, fenils policlorurs, dioxines, furans

*Físiques no mecàniques:* soroll, vibracions, radiacions, calor, il·luminació, microclimes.

*Físiques mecàniques:* lesions intencionals o no, autoinflingides.

*Psicosocials:* estrès, tabaquisme, alcoholisme, conductes sexuals de risc, drogoaddicció, violència









# La malaltia crònica

Actualment **la genètica** pot explicar aproximadament un 25% de les malalties cròniques.

La resta, és a dir un **75%** estaria determinat per tots aquells altres factors externs, biològics i personals que tenen repercussió en la nostra salut, és a dir pel nostre **exposoma**.



L'**exposoma** és una entitat *variable i dinàmica* a diferència del genoma.

Evoluciona al llarg de la vida de l'individu i afecta l'envelliment, metabolisme, inflamació, estrès oxidatiu, hormones i microbiota

**Important sotmetre'l a examen per avaluar el seu potencial risc.**



# FULL VERD: Prova pilot als CAPs de Catalunya



## Què és?

Conjunt de preguntes bàsiques i concises que permet detectar, informar, reduir o eliminar els factors de risc mediambiental en l'etapa d'al·letament i període de criança, contribuint a la creació d'ambients més saludables per a la infància.

Jornada de Pediatria d'ACEBA 2024



## Què inclou?

Història socioeconòmica, medicació, parafarmàcia, drogues legals i il·legals, ús de pesticides, aficions de risc químic, exposicions ocupacionals, radiacions ionitzants, preocupacions mediambientals.



# Procediment

Com es fa? Entrevista cara a cara  
Qui la farà? Personal sanitari format  
Quant de temps dura? Aprox. 30 min  
On es farà? A la consulta de pediatria  
Quan es farà? Nadons abans dels 6m  
A qui va adreçada? A tota la nostra població  
sana pediàtrica del CAP Vallcarca- Sant Gervasi

Jornada de Pediatria d'ACEBA 2024



## FULL VERD

- Fàcil implantació
- Ràpid i barat
- Intervenció mediambiental global
- Possibilitat d'exportat a altres ABS
- Definit com a eina de cribratge útil per la OMS

Jornada de Pediatria d'ACEBA 2024



# SALUT MEDIAMBIENTAL A PEDIATRIA

Si teniu un nadó entre 0 i 6 mesos, us interessarà!

Valorem l'entorn on viu i els possibles riscos que poden afectar la seva salut



## Us oferim consell personalitzat

Reserveu cita al taulell de  
Pediatria o trucant al  
93 259 44 60



  
Atenció Primària  
Vallcarca - Sant Gervasi

  
aceba  
AUTOGESTIÓ EN SALUT

## Fulletó per a les famílies

Jornada de Pediatria d'ACEBA 2024

 **Sant Joan de Déu**  
Barcelona · Hospital



Atenció Primària  
Vallcarca – Sant Gervasi



aceba  
AUTOGESTIÓ EN SALUT

**Moltes gràcies!**



Jornada de Pediatria d'ACEBA 2024