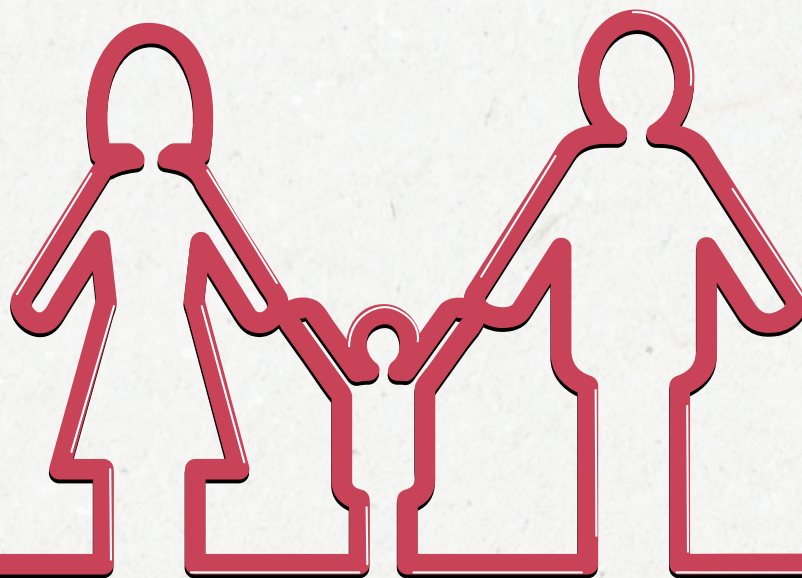


**Ens movem
per les
persones.**

Compromesos
amb la teva salut.



*Seguim
al teu costat*



Associació Catalana
d'Entitats de Base Associativa

Memòria 2022



Associació Catalana d'Entitats de Base Associativa

Memòria 2022



Índex

20è aniversari d'ACEBA	7
Les EBAs	9
RSC i sostenibilitat	12
QVP-35 ACEBA. Benestar dels professionals	14
Estructura i governança	15
Població de referència [RCA]	16
Equips professionals	18
Nous rols professionals	20
Pediatria dels Pirineus	22
Activitat assistencial de les EBAs	24
Activitat comunitària	28
Farmàcia	30
Índex de Qualitat Farmacèutica [IQF]	32
Formació i docència	36
Unitat Docent UDACEBA	39
Recerca i coneixement	42
FerSalut, la revista d'ACEBA	44



2002
Anys

Seguim sumant
per la salut

▶ Gràcies.



20è ANIVERSARI D'ACEBA

Seguim sumant per la salut

El 15 de novembre de 2002 es va crear l'Associació Catalana d'Entitats de Base Associativa (ACEBA), que integra tots els centres autogestionats en Atenció Primària de Catalunya. Aquesta és una efemèride que celebrem plegats, pacients que ens feu confiança i professionals que cuideu de la salut i el benestar de la nostra gent.

Són 20 anys de trajectòria i molts canvis, organitzatius del propi sistema, de noves necessitats en salut i nous contextos socials que determinen els actuals actius en salut. Des del primer dia, les EBAs us ajudem a cuidar-vos i a tenir cura de la pròpia salut. Amb vocació, professionalisme i rendiment de comptes a la societat a la que ens devem.

Seguirem al capdavant de la vostra salut, per escoltar-vos, acompanyar-vos i cuidar-vos cada dia.

Dr. Ramon Vilatimó
President d'ACEBA

Les EBAs

Activitat assistencial,
accent social i professionalisme



Vocació de servei

Vetlem per la bona praxi i el bon acte assistencial.

Professionals amb ànima

Estem oberts a tothom, defensem l'interès general dels pacients i del sistema sanitari.

Contracte social amb la societat a la que ens devem

La nostra presa de decisions es basa en la seguretat clínica, la satisfacció dels professionals, el rendiments de comptes i la transparència.

Nous professionals, amplitud de servei

Abordatge holístic biopsicosocial per donar resposta als nous reptes en salut.

Al costat de les persones

El nostre codi de valors d'ètica situen la persona en el centre.

Essencials

Cuidem les famílies, les coneixem, les acompanyem.

Cuidem des de la comunitat

Sortim de la consulta per entendre els problemes que rebem a la consulta.

Fem xarxa, establim vincles

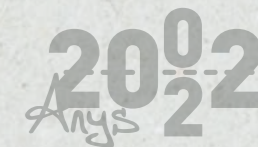
Vinculants que vinculem actius en salut.

Accent social i solidaritat

Per la millora de la salut de totes les persones i del nostre entorn.

Formació, recerca i transferència de coneixement

Puntals del creixement professional per la millora de la salut.



Les EBAs, entitats d'Economia Social

Més enllà d'oferir serveis públics de salut a la nostra població, som entitats d'economia social. En aquest context, podem afirmar que “promovem un major grau d'implicació dels professionals en el procés de desenvolupament, racionalització i optimització del sistema sanitari públic”, tal com estableix la Llei d'Ordenació Sanitària de Catalunya, contribuint així a l'interès general.

Pel seu model de gestió i naturalesa jurídica, les EBAs formem part del grup d'entitats que la Unió Europea considera que millor s'ajusten als paràmetres desitjats per col·laborar amb les Administracions públiques per a la provisió dels serveis públics d'atenció a les persones [sanitaris, socials i educatius]. Situades a l'economia del coneixement, les EBAs són una alternativa d'interès per oferir solucions professionals a problemes territorials i/o estructurals del sistema públic de salut.



Accent social Ètica, transparència i governança

Codi de Bon Govern

ACEBA disposa d'un Codi de Bon Govern que s'evalua periòdicament amb esperit crític, en relació a la missió i als objectius de les EBAs, en el qual es ponderen diversos principis i valors segons els criteris de nivell d'assoliment, planificació, implementació, valoració global i esmenes i errors.

Al llarg del 2022 els centres han treballat per poder realitzar l'avaluació del període 2018-2021 que havia quedat aturada durant la pandèmia.

Cada EBA disposa del seu propi pla estratègic, pla d'igualtat, codi ètic i de bon govern, carta de compromís amb la responsabilitat social i el desenvolupament sostenible. Aquests documents es poden consultar a les respectives pàgines web de cada centre.



Participació d'ACEBA al 33è Congrés Internacional de CIRIEC [13-15 de juny de 2022, València] amb la ponència “LAS ENTIDADES DE BASE ASOCIATIVA EN LA GESTIÓN DE LA ATENCIÓN PRIMARIA DE SALUD, SI NO ES AHORA, ¿CUÁNDO?” presentada pel Dr. Toni Iruela, director tècnic d'ACEBA.

RSC i sostenibilitat

Compromesos amb la salut global

La responsabilitat social forma part del nostre ser i fer, integrada dins l'estratègia de cada centre.

El nostre model de gestió té en compte els grups d'interès de cada centre i la societat en general, amb l'objectiu d'alinejar els nostres serveis amb les necessitats reals de la població a la que atenem. I ho fem promovent la sostenibilitat econòmica i mediambiental, així com la igualtat social en les nostres actuacions.

Treballem per assolir un impacte positiu sobre les persones que ens envolten [professionals, usuaris dels nostres CAP i tota la població] i en el medi ambient. Les nostres accions i estratègies s'alinien als Objectius de Desenvolupament Sostenible (ODS) de l'Agenda de 2030 per al Desenvolupament Sostenible de l'ONU.

- Garantir una vida sana i promoure el benestar per a totes les edats.
- Aconseguir la igualtat de gènere i empoderar totes les dones i nenes.
- Promoure el creixement econòmic sostingut, inclusiu i sostenible, l'ocupació plena i productiva i el treball decent per a tothom.
- Garantir modalitats de consum i producció sostenibles.
- Adoptar mesures urgents per a combatre el canvi climàtic i els seus efectes.
- Teixir aliances.

Eixos d'acció adaptables segons el moment social i econòmic

- Teixir xarxes de salut comunitària als nostres barris.
- Promoció del diàleg amb tots els grups d'interès.
- Afavorir la transparència en relació als processos d'avaluació.
- Gestió responsable, compra socialment responsable, resultats socials.
- Cura dels professionals,

fomentar la qualitat de vida i l'estabilitat en l'ocupació, la promoció interna.

- Foment de les mesures de conciliació i teletreball.

Millores en la gestió dels recursos

- Reduir impactes ambientals de l'organització mitjançant una política d'economia circular: reciclatge, reutilització de material en desús, ampelles d'aigua reutilitzables per als treballadors...
- Ús de tecnologies i pràctiques mediambientals

apropiades: reutilització d'aigües grises, reciclatge de paper, reciclatge de cartutxos d'impressora, temporitzadors a les aixetes dels sanitaris, instal·lació fotovoltaica d'autoconsum, ús d'energia elèctrica verda, bombetes leds, temporitzadors interruptors als vestuaris, cartells avisadors a les consultes i vestuaris recordant bones pràctiques mediambientals, foment dels desplaçaments sostenibles.

- Adaptació de l'organització en funció de l'evolució de la crisi sanitària.

Les EBAs som membres del Pacte Mundial de les Nacions Unides i de la iniciativa empresarial catalana Respon.cat participant en diverses comissions de treball.

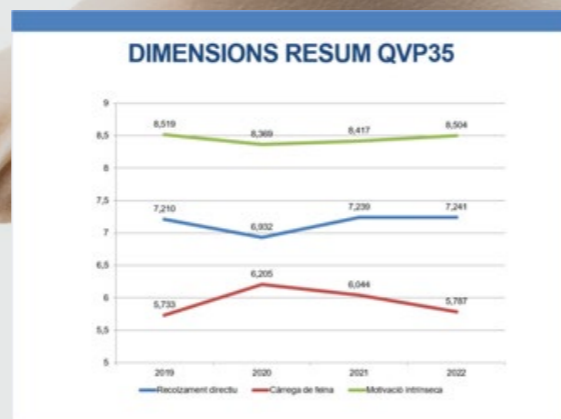
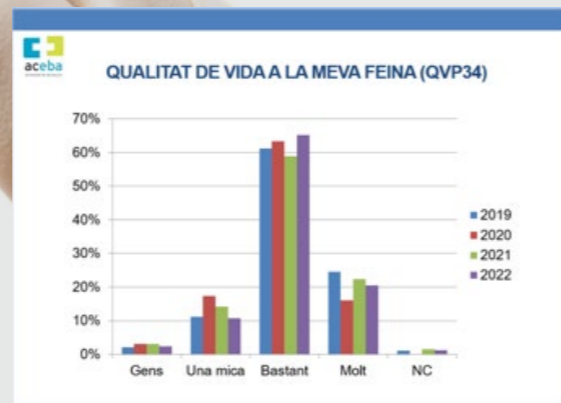


Compromesos amb el benestar dels professionals

Enquesta QVP-35 ACEBA Edició 2022

Per quart any consecutiu s'ha realitzat una valoració del Clima laboral i la Qualitat de Vida Professional entre tots els equips d'ACEBA, amb resultats satisfactoris i una participació del 66% de la totalitat dels professionals [428 responen l'enquesta].

S'evaluen 3 grans dimensions: recolzament directiu, càrrega de feina i la motivació intrínseca.



Estructura i governança

Assemblea ACEBA

Dr. Ramon Vilatimó Pujal, president d'ACEBA i gerent de l'EAP Osona Sud-Alt Congost.

Dr. Lluís Gràcia Pardo, vicepresident d'ACEBA i gerent de l'EAP Vallcarca-Sant Gervasi.

Dr. David Garcia Vidal, tresorer d'ACEBA i gerent de l'EAP Alt Camp Oest.

Dr. Ramon Monegal Calduch, secretari d'ACEBA i gerent de l'EAP Muralles Salut.

Dr. Roger Vinyeta Cotes, Vocal d'ACEBA i conseller delegat de l'EAP Sarrià Vallvidrera Les Planes.

Dr. Francisco Godoy Mulet, Vocal d'ACEBA i gerent de l'EAP Poble Sec.

Dr. Xavier Joaniquet Suils, Vocal d'ACEBA i conseller delegat de l'EAP Dreta de l'Eixample.

Dr. Lluís Martínez Via, Vocal d'ACEBA i director-gerent de l'EAP Albera Salut.

Dra. Glòria Ruiz Aragón, Directora assistencial de Pediatria dels Pirineus SCCLP.

Dr. Jaume Sellarès Sallas, Gerent de l'EAP Sardenya.

Dra. Marta Serrarols Soldevila, Gerent de l'EAP Vic.

Junta Directiva ACEBA

President: Dr. Ramon Vilatimó Pujal.
Gerent de l'EAP Osona Sud-Alt Congost.

Vicepresident: Dr. Lluís Gràcia Pardo.
Gerent de l'EAP Vallcarca-Sant Gervasi.

Tresorer: Dr. David Garcia Vidal.
Gerent de l'EAP Alt Camp Oest.

Secretari: Dr. Ramon Monegal Calduch.
Gerent de l'EAP Muralles Salut.

Vocal: Dr. Roger Vinyeta Cotes.
Conseller delegat de l'EAP Sarrià Vallvidrera Les Planes.

Vocal: Dr. Francisco Godoy Mulet.
Gerent de l'EAP Poble Sec.

Vocal: Dr. Xavier Joaniquet Suils.
Conseller delegat de l'EAP Dreta de l'Eixample.

Vocal: Dr. Lluís Martínez Via.
Director-gerent de l'EAP Albera Salut.

Població de referència del sistema sanitari públic

Registre central de població del CatSalut (RCA)

Les Entitats de Base Associativa (EBA) som societats de professionals proveïdors del Servei Català de la Salut.

Prestem serveis de salut públics a la nostra població de referència, designada pel Departament de Salut [CatSalut].

Professionals de la salut

Entre tots els equips, som 716 professionals al servei de la salut.

EAP Albera Salut

EAP Alt Camp Oest

EAP Dreta de l'Eixample

EAP Muralles Salut

EAP Osona Sud-Alt Congost

EAP Poble Sec

EAP Sardenyà

EAP Sarrià Vallvidrera Les Planes

EAP Vallcarca-Sant Gervasi

EAP Vic

Pediatría dels Pirineus*

RCA
 Població assignada

Població atesa
Número de professionals que integren l'equip

7.684

6.642

86,44%

31

6.436

5.829

90,57%

36

51.850

38.826

74,88%

100

19.618

18.939

96,54%

54

14.559

12.713

87,32%

61

25.147

18.915

75,22%

62

19.217

20.158

104,90%

61

47.288

31.919

67,49%

104

55.217

43.815

79,35%

103

26.743

23.413

87,55%

82

5.467

22

279.226**221.169****716**

* Població infantil adscrita (de 0 a 14 anys)

Professionals de les EBAs

	Medicina de Família	Infermeria d'adults	Pediatría	Infermeria de pediatria	Odontologia	Auxiliars d'infermeria/de clínica	Treball social	Atenció a l'usuari/adm.
EAP Albera Salut	6	6	1	1	1	2	1	7
EAP Alt Camp Oest	7	8	1	1	2	4	1	5
EAP Dreta de l'Eixample	27	20	6	4	4		2	22
EAP Muralles Salut	10	10	2	2	3		1	15
EAP Osona Sud-Alt Congost	15	12	4	4	5	2		11
EAP Poble Sec	15	11	4	2	3	3	2	13
EAP Sardenya	11	7	3	2	2	2	1	16
EAP Sarrià Vallvidrera Les Planes	23	27	5	2	3 odontòlegs i 1 aux.		2	20
EAP Vallcarca-Sant Gervasi	28	18	3	4	4	8	2	27
EAP Vic	19	15	4	3	1 odontòleg, 1 odontopediatre, 2 aux.		1	18
Pediatría dels Pirineus*			13					
	161	134	46	25	32	21	13	154

* 13 pediatres i 9 ginecòlegs

Nous rols professionals

Ampliem serveis

	Tècnic en Cures Auxiliars d'Infermeria [TCAI]	Assistent Clínic	Referent de benestar [RBEC]	Fisioterapeuta [FisioAPIC]	Dietista-nutricionista
EAP Albera Salut			1	1	1
EAP Alt Camp Oest	1		1	1	1
EAP Dreta de l'Eixample	4		2		1
EAP Muralles Salut	3		1	1	1
EAP Osona Sud-Alt Congost	2	2	1	1	1
EAP Poble Sec	2	1	1	1	1
EAP Sardenya	1	3	1	1	1
EAP Sarrià Vallvidrera Les Planes	5	5	1		1
EAP Vallcarca-Sant Gervasi	19		1	1	1
EAP Vic	4	7	1	1	1

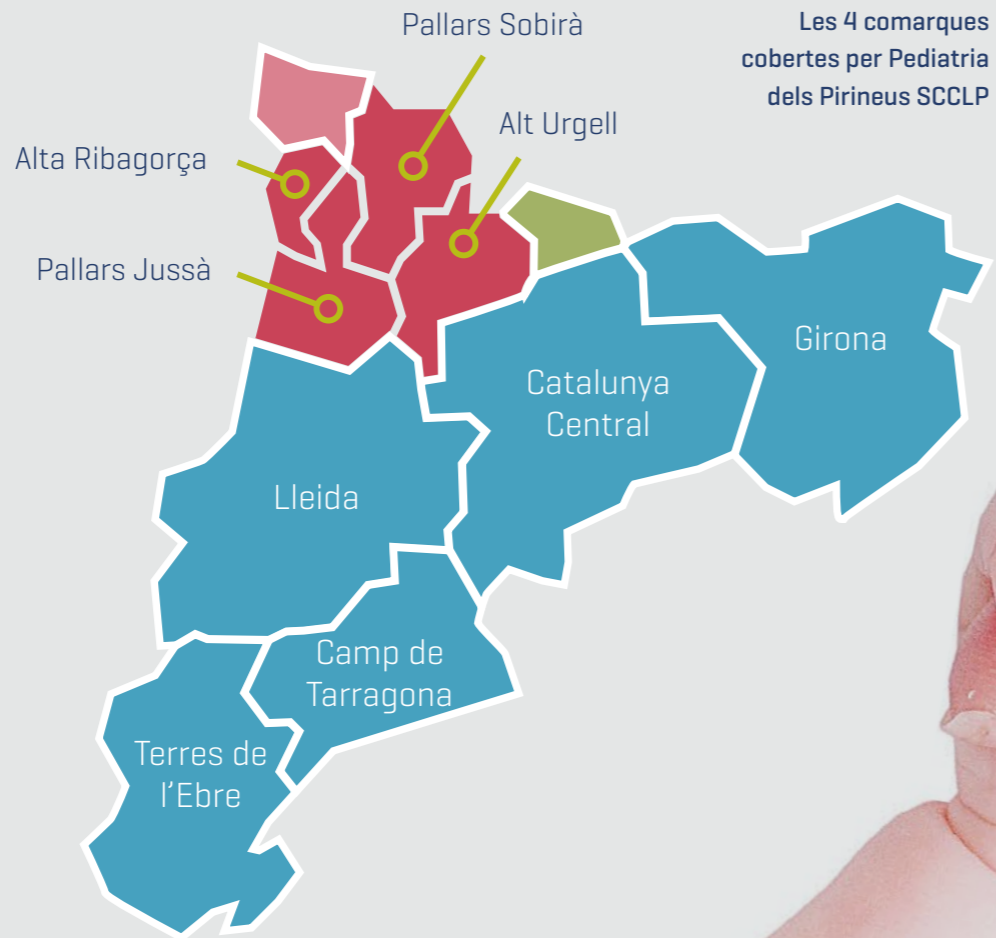
Higienista dental	Altres
1	2 equips neteja
2	1 neteja i manteniment
3	1 informàtic
2	3 neteja i manteniment
1	1 atenció al Ciutadà
	1 informàtic, 1 Compliance, 1 DPD
1	2 infermeria de recerca, 1 estadista, 1 informàtic, 5 gestors COVID [finalitzen 1r trimestre 2022]
	1 farmacèutica, 1 economista, 1 psicopedagoga, 1 informàtic, 3 gestors COVID i 2 RECO [finalitzen 1r trimestre 2022]
1	3 professionals d'Atenció Comunitària
2	1 podòleg, 6 personal ACUT, 1 gestor COVID i 1 RECO [finalitzen 1r trimestre 2022]

Pediatria dels Pirineus

Seguim prestant l'atenció pediàtrica integral, tant primària com hospitalària, a les comarques de l'Alt Urgell, a ambdós Pallars i a l'Alta Ribagorça. També l'atenció obstètrica a l'Alt Urgell, on la Cooperativa s'ha consolidat com una Unitat Funcional Matern-Infantil.

L'Hospital Sant Joan de Déu és un soci col·laborador de la cooperativa de Pediatria dels Pirineus.

SJD
Sant Joan de Déu
Barcelona · Hospital



ALT URGELL

ATENCIÓ PEDIÀTRICA

Població atesa: 2.571 infants [de 0 a 14 anys].

Qualitat Assistencial: Hem obtingut la millor puntuació de Catalunya en l'indicador sintètic EQA pediàtric [Estàndard de Qualitat Assistencial] al CAP de la Seu d'Urgell, amb una mitjana a tota la comarca de 901,595 sobre 1000.

ATENCIÓ OBSTÈTRIC-GINECOLÒGICA

Activitat assistencial: Durant el 2022, s'han assistit 94 parts, amb un taxa de cesàries del 16%. Es manté la tendència dels darrers anys, amb un suau descens de la natalitat. Un 57% de les dones s'han adherit al programa de l'alta precoç, per a parts no complicats. L'adherència a la lactància materna a l'alça és del 87%. S'ha prestat el servei d'interrupció voluntària de l'embaràs farmacològica a 48 dones, sense efectes adversos remarcables.

PALLARS JUSSÀ, PALLARS SOBIRÀ I ALTA RIBAGORÇA

ATENCIÓ PEDIÀTRICA

Població atesa: 2.896 infants [de 0 a 14 anys].

Població pediàtrica adscrita per ABS:

- ABS Tremp: **973**
- ABS la Pobla de Segur: **640**
- ABS Pallars Sobirà: **827**
- EAP Alta Ribagorça: **456**

Activitat assistencial

- Visites presencials: **12.799**
- Consultes telefòniques: **5.444**
- Consultes TIC/virtuals i e-Consulta: **1.576**

Activitat assistencial de les EBAs

Resultats assistencials

	Visites presencials	Visites telefòniques	Visites i consultes no presencials [incloues e-consulta]	Visites a domicili	TOTAL
EAP Albera Salut	61.746	17.882	14.440	2.649	96.717
EAP Alt Camp Oest	36.569	22.247	28.854	3.377	91.047
EAP Dreta de l'Eixample	139.350	60.266	128.135	12.575	340.326
EAP Muralles Salut	85.410	26.860	43.012	6.283	161.565
EAP Osona Sud-Alt Congost	110.614	29.656	8.156	3.761	152.187
EAP Poble Sec	112.653		109.823	4.090	226.566
EAP Sardanya	83.338	82.341		2.613	168.292
EAP Sarrià Vallvidrera Les Planes	170.318	22.260	72.560	7.527	272.665
EAP Vallcarca-Sant Gervasi	161.227	101.119	83.040	8.792	354.178
EAP Vic	134.965	26.864	53.407	6.150	221.386
	1.096.190	930.922		57.817	2.084.929

Visites ateses per especialitat

	Medicina de família	Pedriatria	Odontologia	Infermeria adults	Infermeria pediàtrica	Treball Social	Atenció Continuada	TCAI	RBEC	Dietista-Nutricionista	Assistent Clínic	Extraccions i mostres	Altres
EAP Albera Salut	42.463	4.830	3.607	26.100	3.997	1.804	8.936					6.223	
EAP Alt Camp Oest	48.759	5.030	2.454	34.762	3.372	41						4.582	
EAP Dreta de l'Eixample	225.959	24.185	6.961	89.315	4.855	7.498	22.692	5.840					
EAP Muralles Salut	68.379	5.977	4.691	55.931	3.873	3.675		9.734	23	71			Unitat d'Atenció a l'Usuari: 6.753 / Podologia: 1.463 / CSM: 995
EAP Osona Sud-Alt Congost	51.133	10.846	9.867	26.291	6.170	300	14.883	4.356	271	324	4.863		Unitat d'Atenció al Ciutadà [UAC]: 300 / Extraccions i mostres: 9.484
EAP Poble Sec	90.705	14.723	6.197	74.699		2.341			792	646	2.446	12.196	UAC: 30.561 / Espirometries: 179 / Psicologia: 459 / Psiquiatria: 791 / Llevadores: 4.053
EAP Sardanya	99.605	11.811	3.360	34.497	4.630	2.461				314	6.187	15.506	Auxiliar d'Infermeria: 4.375
EAP Sarrià Vallvidrera Les Planes	117.034	14.551	8.535	71.854	15.442	3.514							Unitat de Recerca: 1.294
EAP Vallcarca-Sant Gervasi	173.316	22.084	3.539	78.640	13.663	9.439							RAE, Salut Mental: 14.942
EAP Vic	122.196	18.255	7.427	60.786		2.709						21.901	Unitat d'Atenció a l'Usuari: 3.233
	1.039.549	132.292	56.638	552.875	56.002	33.482							

Activitat comunitària

Represa de l'activitat després de la pandèmia amb activitats dirigides a la comunitat. Millorem actius en salut!

Activitats comunitàries vinculades amb els programes del Pla de Salut

- Programa Salut i Escola [PSiE]
- Programa Salut Escolar
- Programa Salut Bucodental
- Programa Atenció Primària sense fum [PAPSF]
- Setmana cribratge alcohol: Veus el que beus?

Xerrades i tallers comunitaris, proporcionat informació i estratègies pràctiques per millorar la salut de la comunitat

- Alimentació en la primera infància
- Benestar emocional
- Bon ús dels medicaments
- Criança positiva
- Campanya de vacunacions
- Document de Voluntats Anticipades
- Grup de dol
- Lactància materna
- Salut bucodental
- Salut sexual
- Tallers de criança
- Tallers de manualitats
- Tallers de primers auxilis
- Xerrades temàtiques: diabetis, hipertensió arterial, malalties cardiovasculars, herpes zòster...

Col·laboració amb entitats del barri

Xarxa de col·laboració amb diverses entitats del barri amb l'objectiu de treballar conjuntament per millorar la salut i el benestar de la comunitat. S'elabora un mapa d'actius per identificar els recursos i les capacitats de les entitats del barri.

- Recollida i donació d'aliments, banc de sang, banc de llet materna, curses solidàries, setmana sense fum...

Visibilitat de dies mundials

Difusió a través dels canals de comunicació i les xarxes socials de cada centre dels dies internacionals, per facilitar informació d'interès a la població, prevenir i controlar malalties prevalents, divulgar bons hàbits i promoure l'autocura i l'apoderament de la pròpia salut. A destacar:

- **4 de febrer:** Dia Mundial contra el Càncer.
- **6 d'abril:** Dia Mundial de l'Activitat Física i l'Esport.
- **12 de maig:** Dia Internacional de la Infermeria.
- **19 de maig:** Dia Mundial de la Metgessa i el Metge de Família.
- **10 de setembre:** Dia Mundial per la Prevenció del Suïcidi.
- **1 d'octubre:** Dia Internacional de les Persones Grans.
- **10 d'octubre:** Dia Mundial de la Salut Mental.
- **16 d'octubre:** Dia Mundial de l'Alimentació.
- **14 de novembre:** Dia Mundial de la Diabetis.
- **25 de novembre:** Dia Internacional de l'Eliminació de la Violència contra la Dona.

Farmàcia · Prescripció farmacèutica en receptes. Any 2022

	Cost/usuari consumidor	Cost/recepta	Receptes/usuari consumidor
EAP Albera Salut	294,30 €	12,14 €	24,23
EAP Alt Camp Oest	263,45 €	11,87 €	22,18
EAP Barcelona 2G - Dreta Eixample	383,39 €	12,96 €	29,57
EAP Barcelona 2J - Monumental	272,69 €	12,66 €	21,53
EAP Muralles Salut	323,13 €	12,36 €	26,15
EAP Osona Sud-Alt Congost	210,72 €	9,39 €	17,25
EAP Poble Sec	146,20 €	10,83 €	13,51
EAP Sardanya	357,28 €	12,32 €	29,00
EAP Barcelona 5C - Sarrià	354,60 €	13,35 €	26,56
EAP Barcelona 5D - Vallplasa	426,60 €	13,45 €	31,70
EAP Barcelona 6D - Vallcarca	327,35 €	12,10 €	27,04
EAP Barcelona 5E - Sant Gervasi	374,81 €	12,91 €	29,01
EAP Vic	150,80 €	8,40 €	12,28

DESPESA FARMACÈUTICA EN €

	Del centre	De l'AGA
EAP Albera Salut	1.485.638,02 €	27.132.500,97 €
EAP Alt Camp Oest	1.535.750,23 €	14.840.790,29 €
EAP Dreta de l'Eixample (2G + 2J)	5.329.500,16 €	95.505.267,39 €
EAP Muralles Salut	4.593.486,73 €	58.133.691,51 €
EAP Osona Sud-Alt Congost	4.448.906,61 €	32.947.513,73 €
EAP Poble Sec	3.067.890,82 €	117.777.005,62 €
EAP Sardanya	3.514.804,00 €	95.505.267,39 €
EAP Sarrià Vallvidrera Les Planes (5C + 5D)	4.970.073,77 €	117.777.005,60 €
EAP Vallcarca-Sant Gervasi (6D + 5E)	3.867.789,30 €	122.918.806,77 €
EAP Vic	6.194.939,39 €	32.947.513,00 €
	4.205.708,00 €	
	53.242.889 €	

Índex de Qualitat Farmacèutica (IQF)

	Antihipertensius %	IBP %	Osteoporosi %	Hipocolesterolemiant %	Antidepressius 1a línia %	Antidepressius 2a línia %	Hipoglucemiant 1a línia %	Hipoglucemiant 2a línia %	MPOC %	Antibacterians %
EAP Albera Salut	71,14	89,82	62,62	76,99	65,98	63,47	24,65	57,14	24,05	24,07
EAP Alt Camp Oest	69,85	88,63	78,00	79,41	61,21	35,37	50,86	74,51	43,47	33,24
EAP Barcelona 2G - Dreta Eixample	69,83	92,62	48,92	81,18	60,78	38,65	46,79	78,77	40,86	31,30
EAP Barcelona 2J - Monumental	73,29	93,00	56,06	83,02	69,41	38,97	52,44	76,41	41,33	32,20
EAP Muralles Salut	67,28	89,76	48,73	78,35	63,08	40,80	54,99	83,55	33,84	32,02
EAP Osona Sud-Alt Congost	73,46	90,82	68,09	80,84	66,95	51,47	51,67	75,78	30,92	46,76
EAP Poble Sec	68,21	81,49	49,74	70,57	70,16	39,84	57,71	66,00	35,96	26,64
EAP Sardenya	69,45	88,15	45,60	78,90	65,59	32,63	55,21	78,14	37,26	29,24
EAP Barcelona 5C - Sarrià	67,02	88,91	48,07	72,42	60,45	37,33	57,05	67,38	40,69	30,47
EAP Barcelona 5D - Vallplasa	63,61	87,78	58,80	73,63	61,59	40,28	50,38	67,48	43,74	22,67
EAP Barcelona 6D - Vallcarca	68,85	89,75	55,89	80,12	67,38	44,88	60,78	77,31	41,86	28,27
EAP Barcelona 5E - Sant Gervasi	61,13	86,83	44,46	78,53	63,45	43,49	56,11	70,70	38,44	23,32
EAP Vic	78,40	93,30	68,20	88,63	74,28	61,26	74,98	83,64	35,70	45,29

Índex de Qualitat Farmacèutica (IQF)

	DHD ST - AINEs	DHD ST - Antiulcerosos	DHD ST - Benzodiazepines	DHD ST - Antibacterians	MATMA [Llista fixa] %	Biosimilars Glargina %	Biosimilars Enoxaparina %
EAP Albera Salut	27,03	97,48	62,80	8,95	0,32	65,74	77,44
EAP Alt Camp Oest	33,56	109,98	70,88	9,50	0,93	38,68	63,37
EAP Barcelona 2G - Dreta Eixample	12,70	92,62	49,11	4,48	0,63	28,90	26,36
EAP Barcelona 2J - Monumental	16,28	71,84	40,42	4,85	0,63	35,38	34,95
EAP Muralles Salut	27,90	94,79	102,59	6,76	0,58	38,89	74,78
EAP Osona Sud-Alt Congost	33,01	112,46	93,78	12,44	0,62	46,81	69,41
EAP Poble Sec	97,14	26,68	3,56	6,17	0,94	7,44	19,11
EAP Sardenya	21,28	95,74	56,15	6,06	0,62	11,89	24,69
EAP Barcelona 5C - Sarrià	11,98	73,37	51,51	4,71	0,71	12,06	56,74
EAP Barcelona 5D - Vallplasa	13,83	80,5	61,72	3,39	0,99	22,58	43,71
EAP Barcelona 6D - Vallcarca	21,52	95,77	60,95	5,70	0,75	35,05	50,00
EAP Barcelona 5E - Sant Gervasi	11,61	70,15	51,85	3,61	0,88	23,62	41,20
EAP Vic	29,50	114,00	76,35	8,18	0,51	45,09	68,20

Formació



En el marc de les XXIII Jornades ACEBA, organitzades per l'EAP Sarrià, es va presentar la nova imatge per commemorar el 20è aniversari d'ACEBA.

La seguretat del pacient: essencial per garantir la qualitat de l'assistència mèdica

AMB SEGURETAT, AVANCEM EN SALUT

23a edició de les Jornades ACEBA

Un punt de trobada i coneixement per compartir experiències a l'entorn de la seguretat, centrada en el pacient, en els professionals i en les organitzacions i el sistema sanitari, des d'una mirada oberta i plural.

Experiències de les EBAs: garantim la bona praxi i la vocació de servei

Els Equips d'Atenció Primària d'ACEBA van participar activament en les Jornades presentant 11 comunicacions orals i 7 pòsters, diferents iniciatives i projectes relacionats amb la seguretat dels pacients.

Accions formatives

La formació és puntal en la nostra activitat diària. Realitzem formació interna i externa per a tots els perfils professionals, bé sigui en format de sessions, tallers o cursos. Entre tots els centres hem dut a terme 1.350 activitats formatives.

EAP Albera Salut	40
EAP Alt Camp Oest	159
EAP Dreta de l'Eixample	146
EAP Muralles Salut	25
EAP Osona Sud-Alt Congost	21
EAP Poble Sec	88
EAP Sardanya	20
EAP Sarrià Vallvidrera Les Planes	230
EAP Vallcarca-Sant Gervasi	270
EAP Vic	145
Pediatria dels Pirineus	203

1.347

Formació d'estudiants de pregrau, postgrau i cicles formatius

Sembrem la llavor del futur.
Durant aquest any s'han format a les EBAs gairebé 400 estudiants

	Estudiants de pregrau	Estudiants de postgrau	Estudiants de cicles formatius	Formació especialitzada	TOTAL
EAP Alt Camp Oest	4				4
EAP Dreta de l'Eixample	59		6		65
EAP Muralles Salut	12		1		13
EAP Osona Sud-Alt Congost	23	3	2		28
EAP Poble Sec	3		1		4
EAP Sardenya	33	19		70 estudiants del Curs d'Assistents Clínics i 10 estudiants del Màster d'Odontopediatria	132
EAP Sarrià Vallvidrera Les Planes	52	5	1		57
EAP Vallcarca-Sant Gervasi	29	3	3		33
EAP Vic	21	15			39
Pediatria dels Pirineus	3				3
	239	45	14		378

Unitat Docent UDACEBA



@UDACEBA
www.udaceba.cat

L'any 2022 hem format a:

43

Residents de
Medicina Familiar i
Comunitària (MIR)

11

Residents
d'Infermeria Familiar
i Comunitària (IIR)

Iniciatives UDACEBA

apsalut
BUTLLETÍ CIENTÍFIC

Fem salut
al barri

Una unitat docent en creixement

Som experts en la formació i la docència des de l'any 2005.

Formació de qualitat i proximitat

Contribuim activament en la preparació dels futurs professionals sanitaris, en un entorn proper i familiar, que afavoreix el manteniment de l'excel·lència professional dins els equips.

Formació personalitzada

Som un equip de **45** tutors acreditats:

- **37** tutors de Medicina Familiar i Comunitària.
- **8** tutors d'Infermeria Familiar i Comunitària.

Unitat Docent UDACEBA

Rotacions rurals

Formem als residents dels nostres centres i a residents d'altres Unitats Docents que venen a fer la rotació rural als nostres centres acreditats.

	UDACEBA	ALTRES UDD	TOTAL
Santa Eulàlia de Riuprimer	1	0	1
Les Planes-Vallvidrera	0	0	0
Hostalets de Balenyà	2	2	4
Vilabertran	7	0	7
Vilaverd	1	0	1
Sant Martí de Centelles	0	0	0
	11	2	13

35 residents s'han format durant tota la residència als centres docents acreditats d'ACEBA

	MIR	IIR
EAP Dreta Eixample	6	2
EAP Osona Sud-Alt Congost		1
EAP Sardunya	11	2
EAP Sarrià Vallvidrera Les Planes	2	2
EAP Vallcarca-Sant Gervasi	2	1
EAP Vic	5	1
	26	9

RESIDENTS UDACEBA DURANT EL CURS 2021-2022

CENTRES D'ATENCIÓ PRIMÀRIA

	R1		R2		R3	R4
	Medicina	Infermeria	Medicina	Infermeria	Medicina	Medicina
CAPI Baix-a-Mar [CSAPG]	1	0	0	0	2	0
EAP Can Bou [CASAP]	2	1	0	0		0
EAP Osona Sud-Alt Congost	0	0	0	1		0
CIS COTXERES	0	0	0	0		0
EAP Dreta de l'Eixample	1	1	1	2	3	1
ABS La Roca del Vallès [CSC]	0	0	0	1	2	0
CAP Sagrada Família [CSI]	2	0	1	1	2	2
EAP Sardunya	1	1	3	1	2	5
EAP Sarrià Vallvidrera Les Planes	1	1	1	1		0
EAP Vallcarca-Sant Gervasi	1	1	1	0		0
EAP Vic	0	0	2	1	2	1
TOTAL = 54 >>	9	5	9	8	13	9

Centres acreditats

eap sardunya
Centre Universitari

eap dreta de l'eixample

casap
castelldefels atenció primària
CAN BOUCentre Integral de Salut
CotxeresConsorci Sanitari Integral
Amb tu, per la teua salut

Hospitals de referència

FSM FUNDACIÓ SANITÀRIA MOLLET

Hospital
Universitari
Sagrat CorHOSPITAL DE LA
SANTA CREU I
SANT PAU
UNIVERSITAT AUTÒNOMA DE BARCELONAHOSPITAL
UNIVERSITARI
DE VIC

Recerca i coneixement



Potenciem la recerca com a eix motor de millores i avenços que reverteixen directament en la salut de la població.

Coparticipem en una cinquantena d'estudis i assaigs clínics, i en alguns casos fem recerca pròpia.

Aprenem i divulguem.

Compartim coneixement a congressos i jornades del sector. Enguany hem participat amb 75 comunicacions, presentades en format pòster, ponència i/o experiència.

EAP Albera Salut

EAP Alt Camp Oest

EAP Dreta de l'Eixample

EAP Muralles Salut

EAP Osona Sud-Alt Congost

EAP Poble Sec

EAP Sardenya

EAP Sarrià Vallvidrera Les Planes

EAP Vallcarca-Sant Gervasi

EAP Vic

Estudis de recerca / assaigs clínics

Publicacions

Comunicacions

2

2

22

3

5

4

3

49

3

5

8

4

20

3

27

8

17

15

75

Unitat de Recerca pròpia amb 8 línies de recerca: risc cardiovascular, prevenció i promocio de la salut a l'AP, envelliment, hipertensió, diabetis, lípids, immunització i telemedicina

FerSalut, la revista d'ACEBA



Publicació gratuïta i oberta a tota la població, amb informació i consells de salut per promoure la salut i els bons hàbits a totes les edats.

ferSalut.cat
informació en salut a un clic

Donem veu a professionals experts i entitats del sector.

Col·laboren a la revista organitzacions socials i sanitàries i professionals especialistes referents en salut.

www.fersalut.cat | @revistafersalut



ferSalut 109 - Gener-febrer



ferSalut 110 - Març-abril



ferSalut 111 - Maig-juny



ferSalut 112 - Juliol-agost



ferSalut 108 - Setembre-octubre



ferSalut 108 - Novembre-desembre

**EAP ALBERA SALUT**

Carrer Toló, 3-5 - 17491 Peralada (Girona)

972 538 587

uau@alberasalut.cat | www.alberasalut.cat

Twitter: @alberasalut

Facebook: Albera Salut SLP

YouTube: AlberaSalut SLP | Instagram: Albera Salut

**EAP ALT CAMP OEST**

Fonts del Glorieta s/n

43460 Alcover (Tarragona)

977 760 690

administracio@absaco.org

www.capalcover.cat

Facebook: CAP ALCOVER

**EAP DRETA DE L'EIXAMPLE**

Roger de Flor, 194-196 - 08013 Barcelona

935 070 390

info@eapdreteaixample.cat

www.eapdreteaixample.cat

Twitter: @caprogerflor | YouTube: CAP Roger de Flor

Instagram: @caprogerflor

**EAP VALLCARCA-SANT GERVASI**

Av. Vallcarca 169-205

Edificis Pedraforca i Montseny - 08023 Barcelona

932 594 411 - 932 594 422

contactar@primariavsg.com

www.aprimariavsg.com | Twitter: @aprimariavsg

Facebook: @aprimariavsg | YouTube: apimariavsg

**EAP OSONA SUD-ALT CONGOST**

Pla del Mestre, 7 - 08540 Centelles

938 810 485

capcentelles@ebacentelles.cat

www.ebacentelles.cat

Twitter: @EbaCentelles Facebook: Cap Centelles

Instagram: ebacentelles

**EAP POBLE SEC**

Carrer Nou de la rambla,169

08004 Barcelona

933 249 100

salut@capleshortes.cat | www.capleshortes.cat

Twitter: @capleshortes | Facebook: CAPLesHortes

Instagram: capleshortes | LinkedIn: capleshortes

**EAP SARDENYA**

Carrer Sardenya 466, Baixos - 08025 Barcelona

935 674 380

administracio@eapsardenya.cat

www.eapsardenya.cat

Twitter: @eapsardenya | Facebook: eapsardenyabcn

YouTube: eapsardenya | LinkedIn: eapsardenya

**EAP SARRIÀ VALLVIDRERA LES PLANES**

CAP Sarrià

Via Augusta 366 - 08017 Barcelona

932 042 288

CAP Vallvidrera

Elisa Moragas i Badia, 2 - 08017 Barcelona

934 068 453

CAP Les Planes

Ptge Solé i Plà 16, local 1

08017 Barcelona

932 805 632

info@capsarria.com

www.capsarria.com

Twitter: @capsarria

Facebook: @capsarria

YouTube: @capsarria

Instagram: @capsarria

**EAP MURALLES SALUT**

Carrer Escultor Verderol, s/n

43002 T arragona - 977 249 404

ecaptarragona8@muralllessalut.cat

www.muralllessalut.cat

Facebook: CAPMuralles

**EAP VIC**

Passatge del Remei, 10-12 - 08500 Vic

938 833 443

eapvic@eapvic.org | www.eapvic.org

Twitter: @EAPVIC Facebook: Eap Vic

Instagram: eap_vic

**PEDIATRIA DELS PIRINEUS**

www.pediatriadelspirineus.org

Twitter: @PedPirineus

Facebook: Pediatria dels Pirineus

Gràcies



Associació Catalana d'Entitats de Base Associativa

www.aceba.cat | [@ACEBAautogestio](https://twitter.com/ACEBAautogestio)

