

# **Nou projecte de Salut comunitària a l'ABS de Peralada**

**Volem analitzar l'evidència**

# **de les activitats comunitàries**

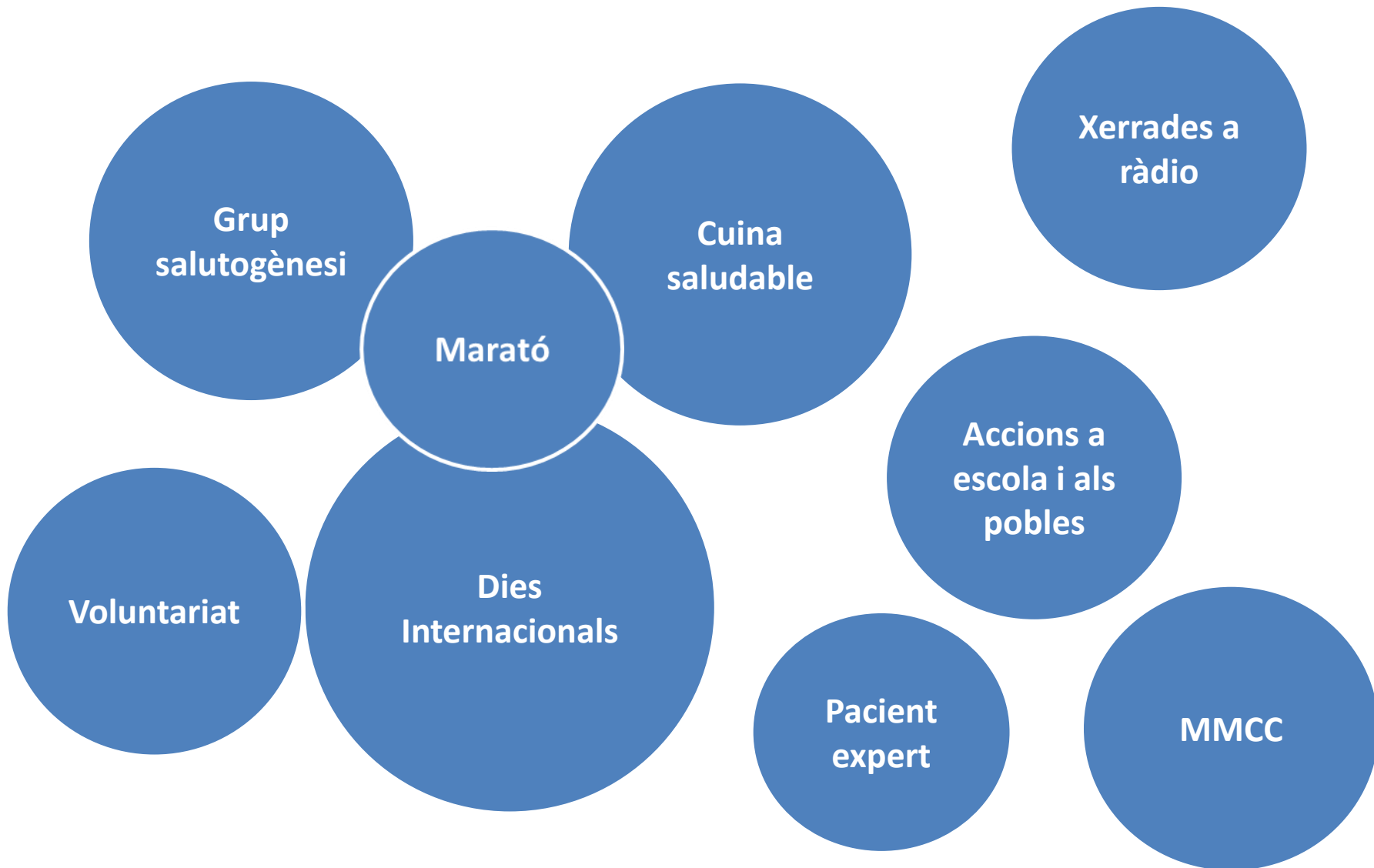
## L' ABS de PERALADA

- Albera Salut SLP, és una Entitat de Base Associativa gestionada pels propis professionals sanitaris i creada l'any 2002.
- L'ABS Peralada dona servei d'Atenció Primària a 12 municipis (14 consultoris).
- Població assignada – 7288 persones <sup>1</sup>
- Equip integrat per 25 professionals <sup>2</sup> :
  - Metges de família 7
  - Pediatria 1
  - Odontòlegs 1
  - Infermeria 7
  - Auxiliars d'infermeria 2
  - Treball social 1 /2
  - Atenció a l'usuari 6

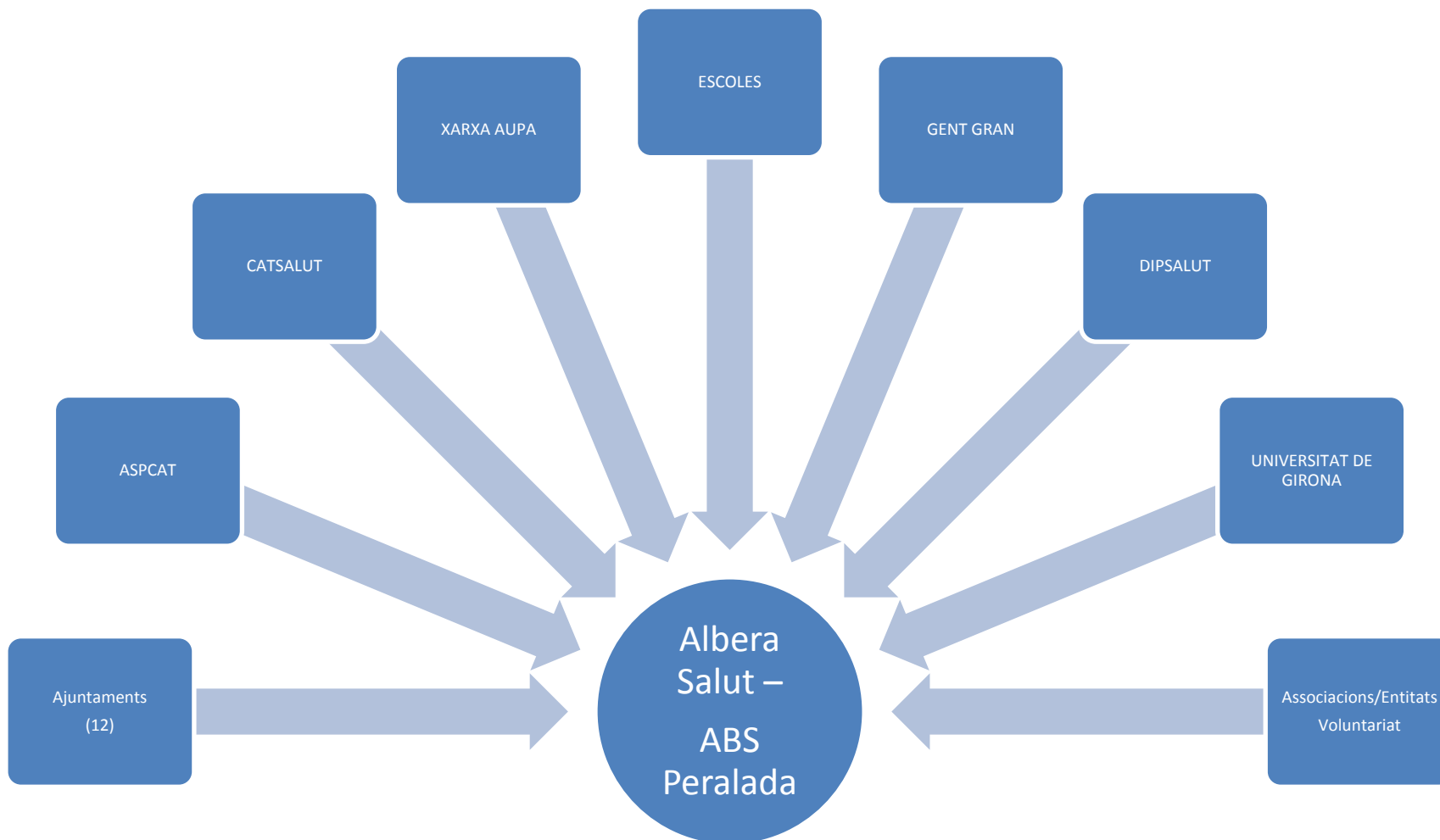
<sup>1</sup>Registre central de persones assegurades (RCA). 2015

<sup>2</sup> Memòria EAP ALBERA SALUT SLP, 2015. Disponible a <http://www.aceba.cat/files/doc446/memoria-aceba-2015-eap-albera-salut.pdf>

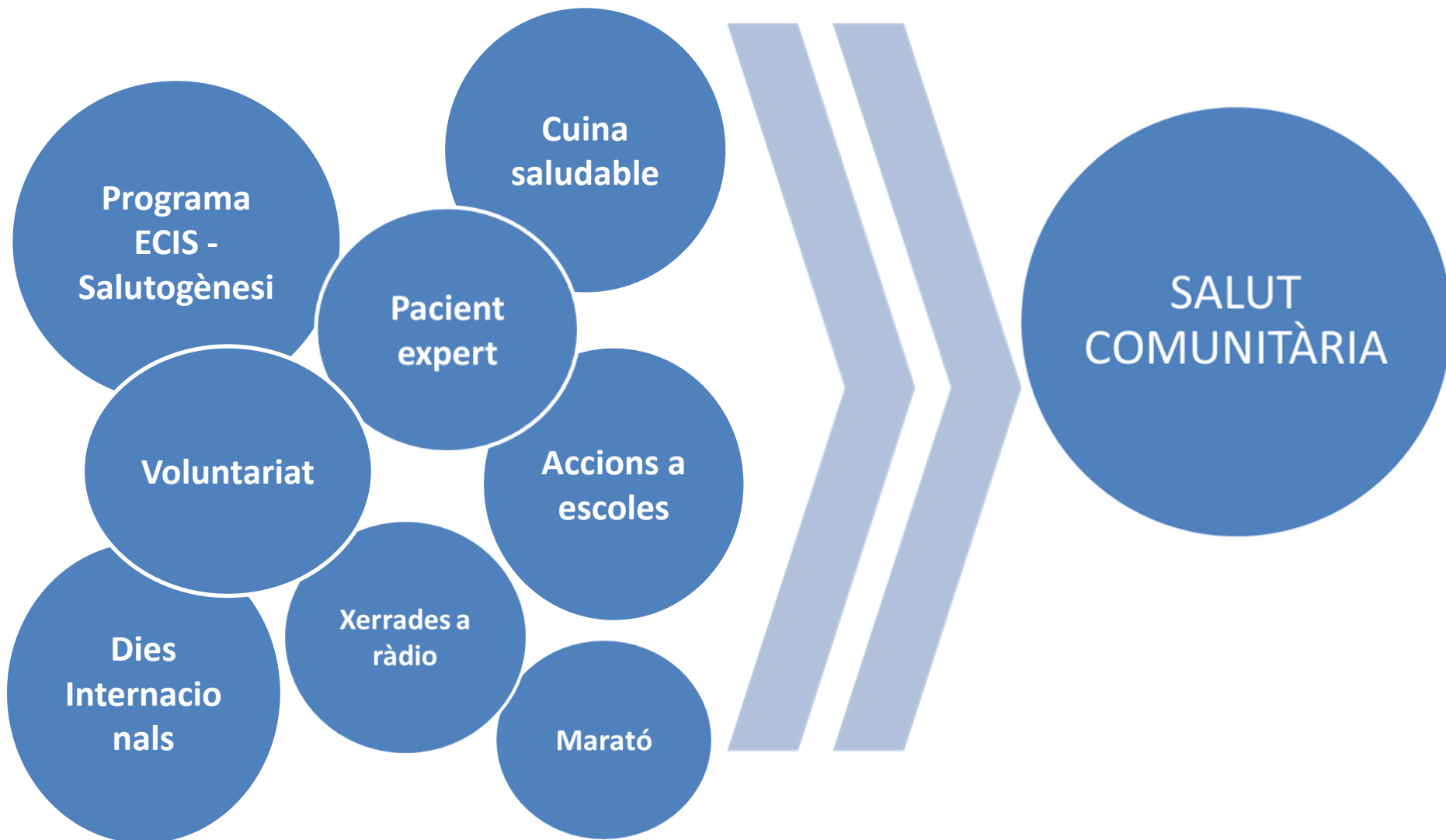
## D'on partim en salut comunitària?



## Amb qui treballem a nivell comunitari?



## Cap on volem anar en salut comunitària?



# Pla de Salut de Catalunya 2016-2020




Regional Committee for Europe  
Sixty-second session  
Malta, 10-13 September 2012



Health 2020:  
a European policy framework  
supporting action across government  
and society for health and well-being



 Generalitat de Catalunya  
Departament de Salut

PINSAP

Projecte COMSALUT



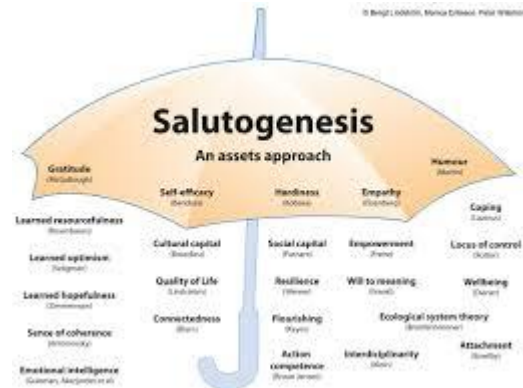
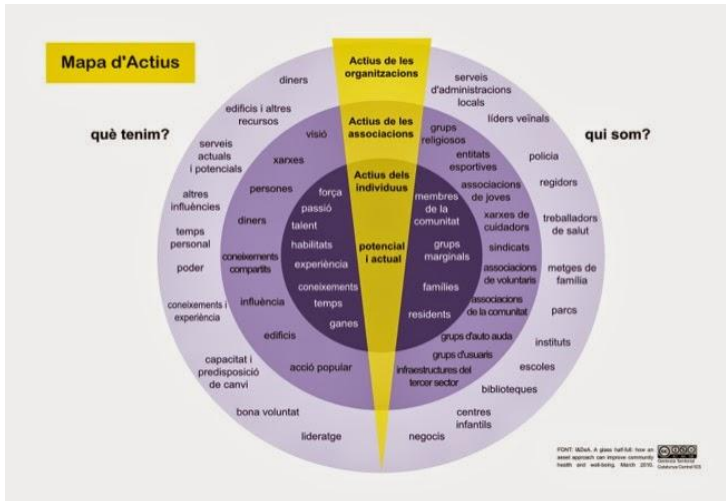
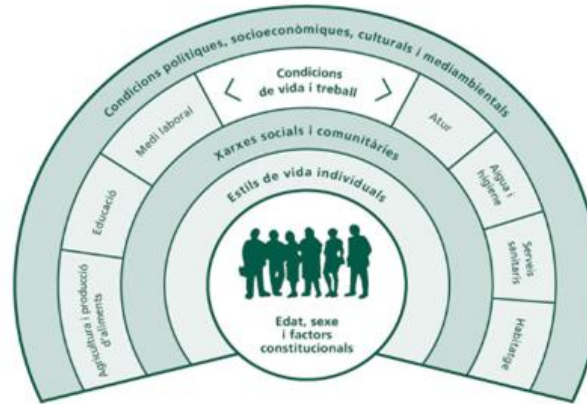
Albera Salut, SLP - ABS Peralada

- Contracte [PDF, 1,45 MB]
- Clàusules [PDF, 247,29 KB]



# Amb quins marcs conceptuals volem treballar?

CARTA DE OTTAWA PARA LA PROMOCIÓN DE LA SALUD



## Què volem fer?

### Anàlisi situació salut – Determinants de la salut

- Dades quantitatives
- Dades qualitatives
- Necessitats de salut
- Alfabetització en salut
- Actius de salut
- Pla de salut Municipal 2016-2020

### Disseny d'intervencions

- Disseny intervencions basades en l'evidència per grups d'edat, situació de salut i/o etapes de cicle vital
- Segons anàlisi situació
- Garantint continuïtat
- Formació dels professionals
- Suport en la formació de la població
- Celebració dies internacionals

### Implementació de les intervencions

- Suport científic
- Treball en equip amb ABS Albera
- Treball amb la comunitat

### Avaluació de les intervencions

- Avaluació científica de les intervencions
- Impacte en salut

## Què volem fer?

### Anàlisi situació salut en base a Determinants de la salut

- Descripció de la població:
  - Indicadors demogràfics
  - Característiques socioeconòmiques
- Descripció del medi ambient
- Indicadors de salut
  - Mortalitat
  - Morbidity
  - Factors de risc
  - Materno infantil
  - Cobertures vacunals
- Determinació de prioritats- Hanlon (comunitat)
- Identificació d'actius comunitaris
- Alfabetització en salut
- Pla de salut 2016-2020

## Què volem fer?

### Disseny d'intervencions

- Creació del grup de Promotors de la salut “Albera Salut”
  - Formació específica en temes de salut i canvi d’hàbits
  - Avaluació de la formació i de les intervencions
- Intervenció educativa en hàbits saludables per població general
- Programes específics de salut: activitat física, deshabitació tabàquica, autoestima, habilitats per a la vida, .....
- Treball amb comunitat: restauradors, comerç, associacions, entitats, .....

## Què volem fer?

### Avaluació de les intervencions

- Avaluació pre i post-intervenció
- Anàlisi de resultats
- Impacte en salut
- Avaluació implementació Pla de salut 2016-2020
- Difusió de resultats

## Temporització

2015	2016	2017	2018	2019	2020
Disseny i planificació					
	Anàlisi situació de salut  Pla de salut 2016-2020				Avaluació situació de salut  Avaluació implementació Pla de salut 2016-2020
	Disseny intervencions	Avaluació intervencions	Avaluació intervencions	Avaluació intervencions	Avaluació final intervencions
	Implementació intervencions comunitàries	Implementació i seguiment intervencions comunitàries	Implementació i seguiment intervencions comunitàries	Implementació i seguiment intervencions comunitàries	



## **Bibliografia**

<https://saludcomunitaria.files.wordpress.com/2015/10/download.pdf>

https://



Contents lists available at ScienceDirect

## Preventive Medicine

journal homepage: [www.elsevier.com/locate/ypmed](http://www.elsevier.com/locate/ypmed)



### Review

## Adult community health-promoting interventions in primary health care: A systematic review



Sebastià March<sup>a,b,\*</sup>, Elena Torres<sup>a,b</sup>, María Ramos<sup>b,c</sup>, Joana Ripoll<sup>a,b</sup>, Atanasio García<sup>d</sup>, Oana Bulilete<sup>e</sup>, David Medina<sup>b,f</sup>, Clara Vidal<sup>a,b</sup>, Elena Cabeza<sup>b,g</sup>, Micaela Llull<sup>h</sup>, Edurne Zabaleta-del-Olmo<sup>i</sup>, José Manuel Aranda<sup>j</sup>, Silvia Sastre<sup>k</sup>, Joan Llobera<sup>a,b</sup>

<sup>a</sup> Research Unit, Mallorca Primary Care, *Ib-Salut Balears*, Reina Esclaramunda Street, 9, 07003 Palma, Spain

<sup>b</sup> IUNICS-IdISPa, UIB, 07010 Palma, Spain

<sup>c</sup> Registro de Cáncer, Servicio de Epidemiología, Dirección General de Salud Pública y Consumo, Conselleria de Salut, Família i Benestar Social, Camí de Jesús 38 A, 07010 Palma, Spain

<sup>d</sup> Mallorca Primary Care, *Ib-Salut Balears*, Centro de Salud Coll d'en Rabassa, Guayaquil Street, 9, 07006 Palma, Spain

<sup>e</sup> Mallorca Primary Care, *Ib-Salut Balears*, Centro de Salud Son Pisà, Vicens Joan Rosselló Ribas Street, 65, 07011 Palma, Spain

<sup>f</sup> Mallorca Primary Care, *Ib-Salut Balears*, Centro de Salud de Manacor, Central Street, 1, Son Macià, 07509 Manacor, Spain

<sup>g</sup> Dirección General de Salud Pública y Consumo, Conselleria de Salut, Família i Benestar Social, Camí de Jesús 38 A, 07010 Palma, Mallorca, Spain

<sup>h</sup> Mallorca Primary Care, *Ib-Salut Balears*, Centro de Salud Sant Agustí, Plaça Pça, Sant Salvador, 2, 07015 Génova, Spain

<sup>i</sup> Institut Universitari d'Investigació en Atenció Primària (IDIAP) Jordi Gol, Gran Via de les Corts Catalanes, 587, 08007 Barcelona, Spain

<sup>j</sup> Grupo de Investigación en Salud Mental, Servicios y Atención Primaria (SAMSERAP), Centro de Salud San Andrés Torcal, C/José Palanca, s/n, 29003 Málaga, Spain

<sup>k</sup> Mallorca Primary Care, *Ib-Salut Balears*, Biblioteca Virtual de Ciencias de la Salud de las Islas Baleares, Reina Esclaramunda Street, 9, 07003 Palma, Spain

### ARTICLE INFO

Available online 24 January 2015

#### Keywords:

Primary care  
Health promotion  
Health education  
Assessment programmes

### ABSTRACT

**Objective.** To examine evidence on the effectiveness of health-promoting community interventions carried out in primary health care.

**Methods.** Systematic review of originals and systematic reviews of health-promoting community interventions with the participation of primary health care. A working definition of community activities was used in the inclusion criteria. Databases searched up to 2013: PUBMED, EMBASE, CINHAL, Web of SCIENCE, IBECS, IME, and PSICODOC. No restrictions on year of publication or design. Articles were reviewed by separate researchers to identify risks of bias.





## **Bibliografia**

<https://www.pearsonhighered.com/product/Mc-Kenzie-Planning-Implementing-and-Evaluating-Health-Promotion-Programs-A-Primer-5th-Edition/9780321495112.html>



## Bibliografia

<https://www.pearsonhighered.com/product/Mc-Kenzie-Planning-Implementing-and-Evaluating-Health-Promotion-Programs-A-Primer-5th-Edition/9780321495112.html>

# Planning, Implementing, and Evaluating Health Promotion Programs: A Primer, 5th Edition

James F. McKenzie, Emeritus, Ball State University

Brad L. Neiger, Brigham Young University

Rosemary Thackeray, Brigham Young University



## On estem actualment?

-comptem amb el suport tècnic de



I tenim presentada formalment la sol·licitud al Catsalut per a valoració

- Gràcies per l'atenció